

JTEKT

HPI

Distribution Distribution Hydraulikverteilung

JTEKT-HPI offer 3 programs:

→ Cartridges :

- electric control
 - manual control
 - hydraulic control
 - proportional control
- which can be mounted on:

→ Manifold blocks «BAF»
for linear mounting

→ Module blocks with multiple functions
for complex hydraulics systems
Modular Block System «MBS®»

JTEKT-HPI propose 3 programme :

→ Les cartouches :

- à commande électrique
 - manuelle
 - hydraulique
 - proportionnelle
- pouvant être montées sur :

→ Les blocs de fonction « BAF »
pour montage en ligne

→ Les blocs modulaires à fonctions multiples
pour circuits hydrauliques complexes
Modular Block System « MBS® ».

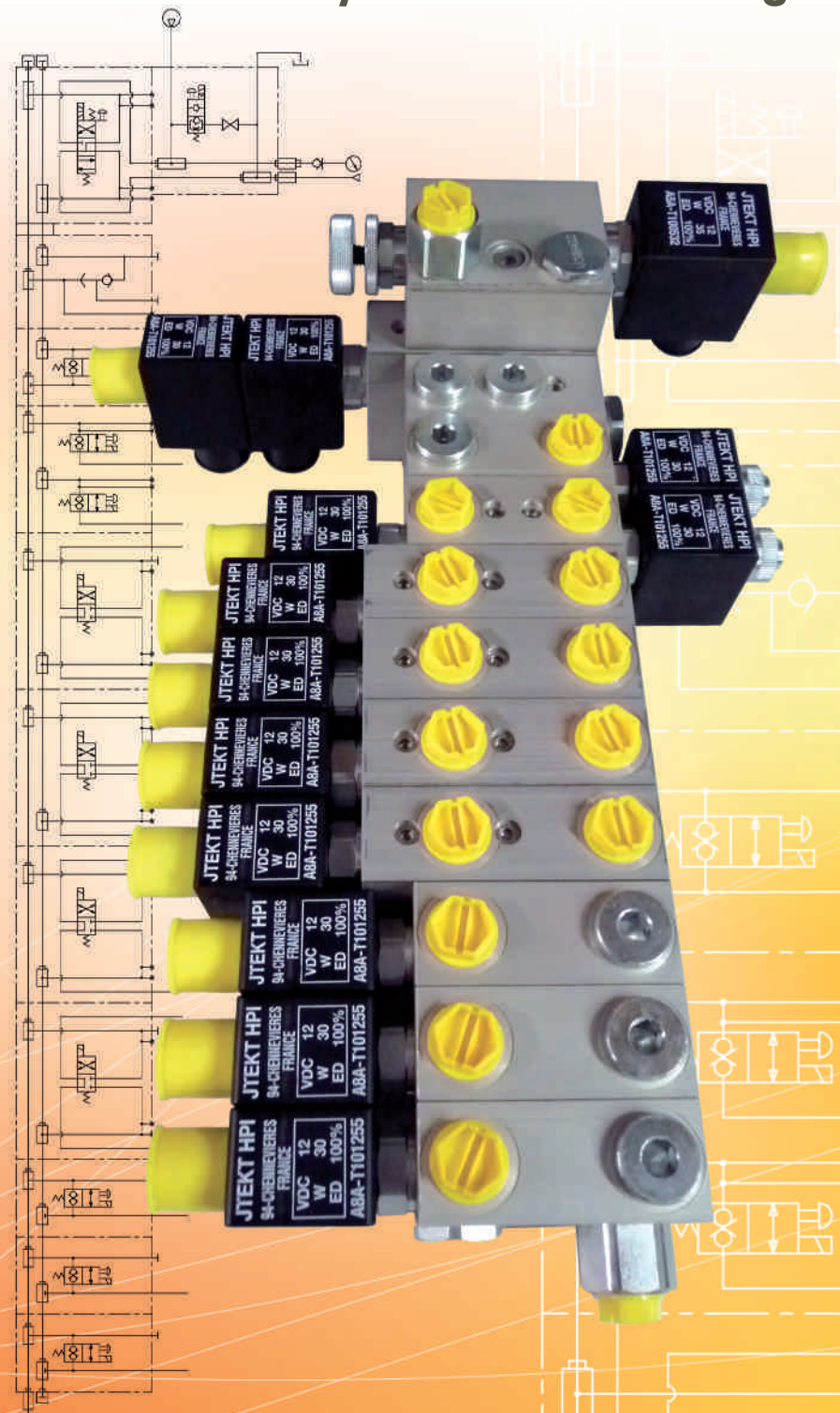
JTEKT-HPI bietet 3 programme :

→ Patronen :

- an elektrischer Steuerung
 - manuel
 - hydraulisch sowie
 - proportional
- zur Montage an:

→ «BAF» monoblocks
für online Montage

→ Modularblöcke mit Vielfältigen Funktionen
für komplexe Hydraulikschemen
Modular Block System «MBS®».



CORRESPONDENCE BETWEEN SCHEMATICS FOR THE CONSTRUCTION OF A MODULAR BLOCK FOR SPRAYER APPLICATION

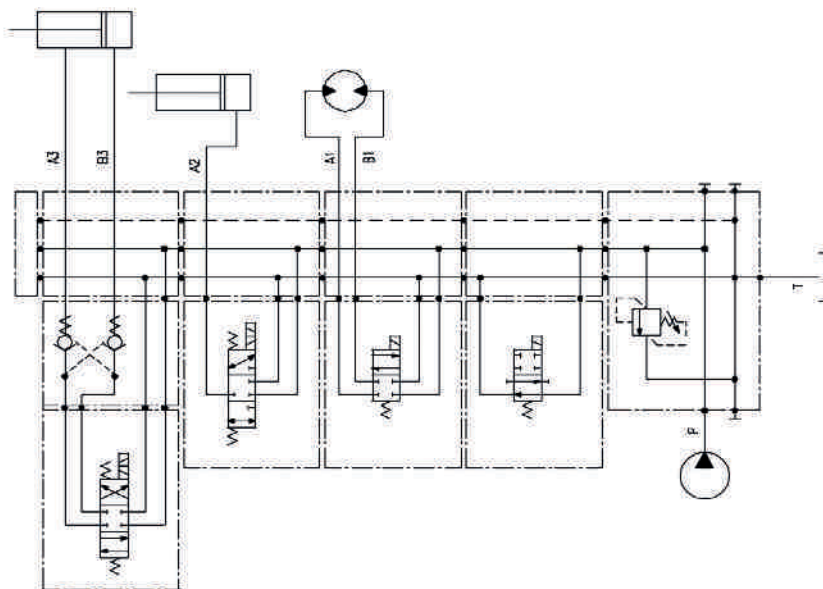
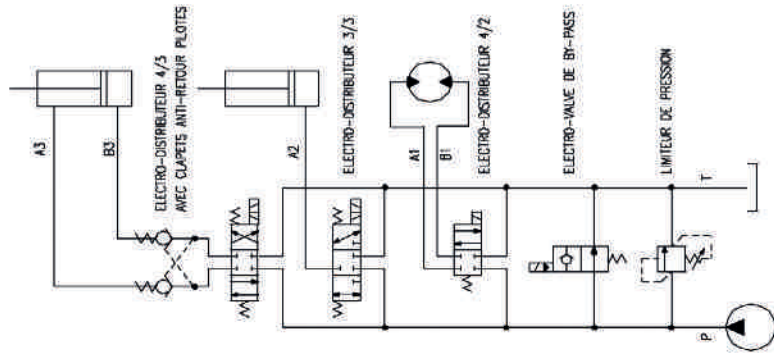
CORRESPONDANCE DES SCHÉMAS POUR LA CONSTRUCTION D'UN BLOC MULTI-FONCTIONS MODULAIRE POUR UN PULVÉRISATEUR

HYDRAULIK SCHEMA DARSTELLUNG FÜR DIE MONTAGE EINES VIELFÄLTIGKEITS-FUNKTIONSBLOCKES FÜR AGRARANWENDUNG FELSPRITZEN

CONVENTIONAL SCHEMATIC

SCHEMA CONVENTIONNEL

STANDARD SCHEMA



SCHEMATIC FOR CETOP ASSEMBLY

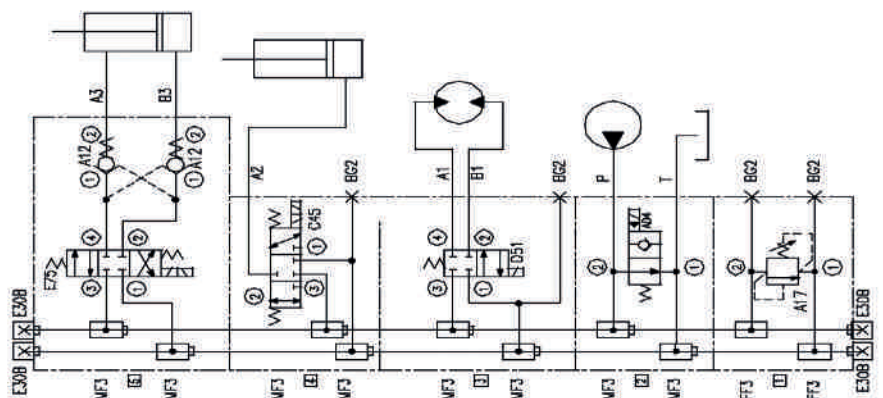
SCHEMA SUIVANT MONTAGE «CETOP»

SCHEMA FÜR «CETOP» MONTAGE

SCHEMATIC FOR «MBS®» ASSEMBLY HYDRAULIC MODULAR BLOCKSYSTEM

SCHEMA SUIVANT MONTAGE « MBS® » HYDRAULIC MODULAR BLOC SYSTEM

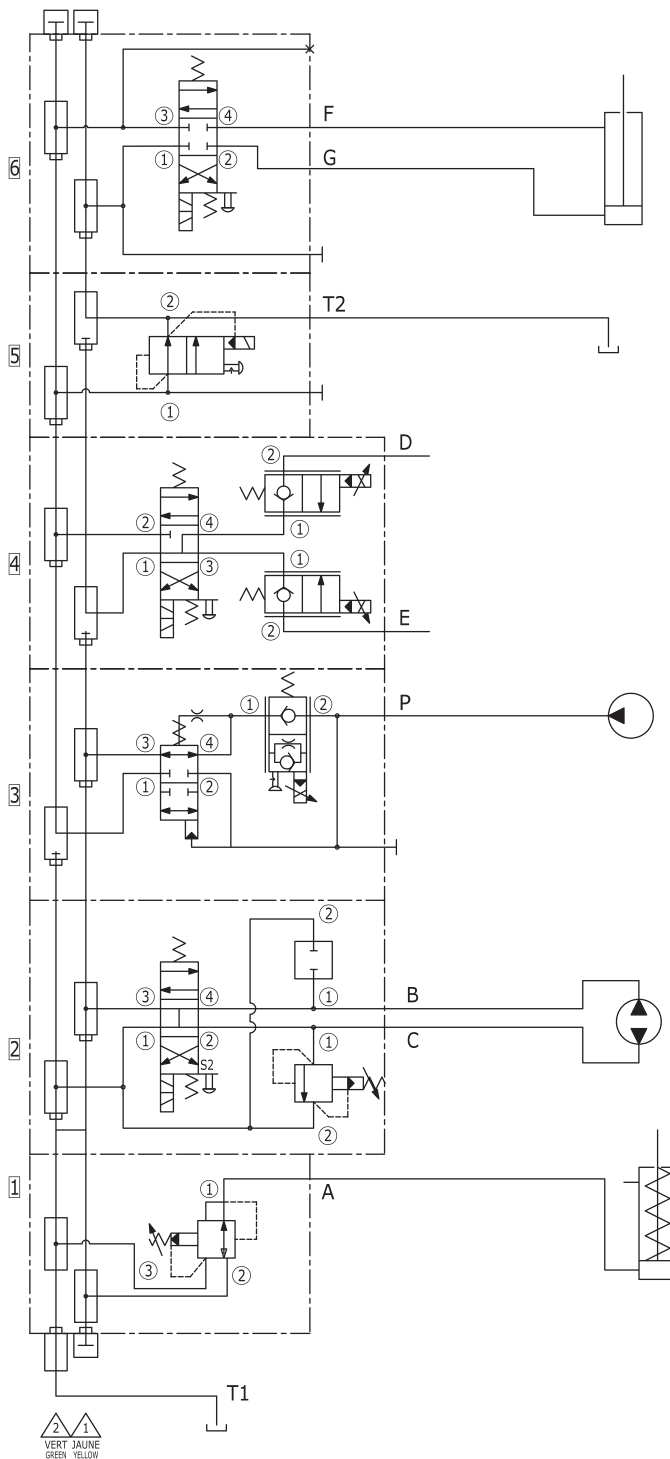
SCHEMA FÜR «MBS®» MONTAGE HYDRAULIKMOTORBLOCKSYSTEM



SCHEMATIC FOR THE CONSTRUCTION OF A MODULAR BLOCK FOR AGRICULTURAL SPREADER

SCHÉMA POUR LA CONSTRUCTION D'UN BLOC MULTI-FONCTIONS MODULAIRE POUR UN ÉPANDÉUR AGRICOLE

HYDRAULIK SCHEMA FÜR MONTAGE EINES MODULARFUNKTIONSBLOCKES FÜR STREUER



Door cylinder control
 Commande du vérin de porte
 Kontrolle des Türzylinders

Dual function (A90):
 • Relief valve and Electric By-pass
 Double fonction (A90) :
 • Limiteur de pression et By-pass électrique
 Doppelfunktion (A90):
 • Druckbegrenzer mit elektrischem By-pass

Following axle proportional control
 Commande proportionnelle de l'essieu suiveur
 Proportionale Regulierung der hydraulischen Bewegung

Hydraulic flow regulation
 Régulation du débit Hydraulique
 Boden Ketten Spannung

Floor chain Drive
 Entraînement du tapis de sol
 Hydraulik Ketten Spannung

Hydraulic chain tension
 Tension de chaîne hydraulique
 Rückführung zum Tank



JTEKT-HPI has designed and industrialized the MBS ® mass production with a purpose of standardization, offering to: **MANUFACTURERS, ASSEMBLERS, USERS** and extremely flexible modular tool allowing construction of integrated hydraulic circuits with standard elements.

MAIN ADVANTAGES

- COMPACT ASSEMBLY
- RAPID CIRCUIT CONCEPTION
- RAPID CONSTRUCTION
- IMMEDIATE COST ASSESSMENT
- REDUCTION OF INSTALLATION COSTS
- EASY AND LOW COST EXTENSION OR EXTRA OPTIONS ADDING
With in the same architecture, manual, electrical and proportional controls are interchangeable.
- MINIMUM OF PIPING
- EASY MAINTENANCE
- NO ASSEMBLY TIE BOLTS

APPLICATIONS

MOBILE AND FIXED EQUIPMENT, with innumerable combination possibilities.

WORKING PRESSURE UP TO 300 BARS

JTEKT-HPI a conçu, développé et industrialisé en grandes séries le MBS dans un objectif de standardisation, offrant aux : **CONSTRUCTEURS, ENSEMBLIERS et UTILISATEURS** un outil modulaire d'une grande souplesse d'utilisation, permettant la réalisation de circuits hydrauliques intégrés et personnalisés avec des éléments standards.

PRINCIPAUX AVANTAGES

- COMPACTITÉ D'ENSEMBLE
- RAPIDITÉ DE CONCEPTION DES CIRCUITS
- RAPIDITÉ DE CONSTRUCTION
- CONNAISSANCE IMMÉDIATE DES COÛTS
- RÉDUCTION DES COÛTS D'INSTALLATION
- EXTENSION OU AJOUT D'OPTIONS FACILE ET PEU COÛTEUSE
Dans une même architecture, interchangeabilité des fonctions de la commande manuelle à la commande électrique ou proportionnelle.
- MINIMUM DE TUYAUTERIES
- MAINTENANCE AISÉE
- AUCUN TRAIT D'ASSEMBLAGE

APPLICATIONS

ÉQUIPEMENTS MOBILES ET FIXES, offrant d'innombrables combinaisons.

PRESSION D'UTILISATION JUSQU'À 300 BARS

JTEKT-HPI hat MBS ® für große Serien entworfen, entwickelt und industrialisiert, um die allgemeine Anwendung eines modularen Bausatzes zu ermöglichen, welcher **HERSTELLERN und BENUTZERN** eine sehr flexible Verwendung gestattet und integrierte hydraulische Kreisläufe mit Standardelementen erlaubt.

WESENTLICHE VORTEILE

- KOMPAKTHEIT DER EINHEIT
- SCHNELLES ENTWERFEN DER KREISLÄUFE
- ÜBERSICHTLICHE KONSTRUKTION
- SOFORTIGE AUSSAGE ÜBER DIE KOSTEN
- SENKUNG DER MONTAGEKOSTEN
- ERWEITERUNG ODER ZUSATZOPTIONEN ERLEICHTERT UND KOSTENGÜNSTIGER
Innerhalb ein und derselben Ausführung, Austauschbarkeit der Funktionen von der manuellen Steuerung zur elektrischen Steuerung oder Proportionalsteuerung
- MINIMUM AN ROHRLEITUNGEN
- EINFACHE WARTUNG
- KEINE ZUSÄTZLICHEN BEFESTIGUNGEN ERFORDERLICH

ANWENDUNGEN

MOBILE UND STATIONÄRE ANLAGEN, die vielfältige Kombinationen bieten.

BETRIEBSDRUCK BIS ZU MAX. 300 BAR

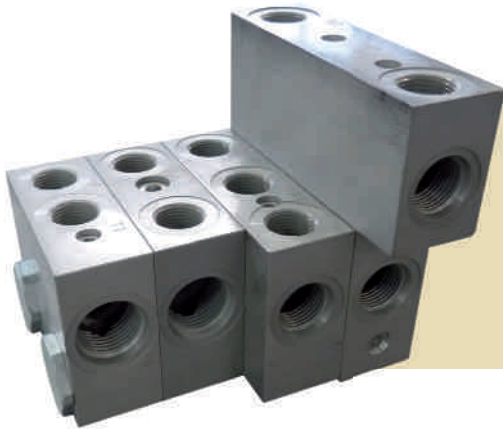
CONSTRUCTION MODULAR CONCEPT
CONCEPT MODULAIRE DE CONSTRUCTION
MODULARKONZEPT FÜR DIE MONTAGE

PHASE 1

Preparation

Préparation

Vorbereitung



PHASE 2

Distribution modules and junction threaded ends assembly

Assemblage des modules et embouts de distribution

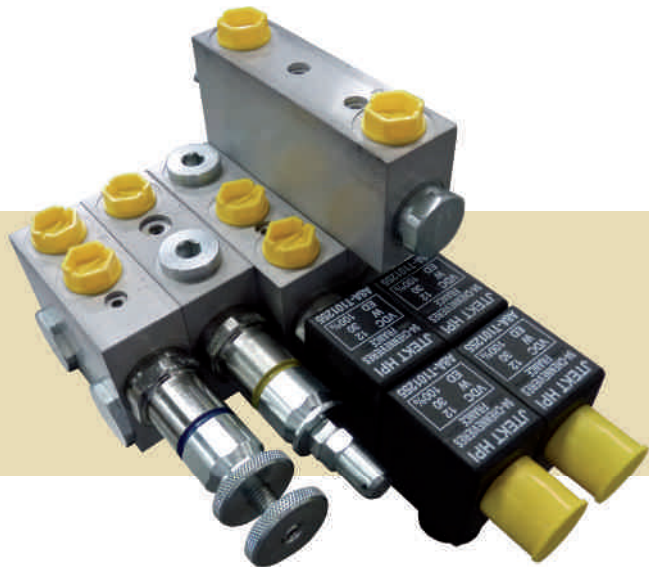
Verteilungsmul- und Kappemontage

PHASE 3

Cartridges assembly

Assemblage avec cartouches

Blockmontage



PILLOT POPPET SOLENOIDES VALVES ÉLECTRO-VALVES À CLAPET PILOTE ELEKTRO - SITZVENTILE



2 WAYS - 2 POSITIONS SIZES
2 VOIES - 2 POSITIONS
2 WEGE - 2 POSITIONEN



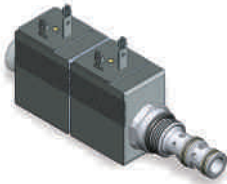
SPOOL SOLENOIDES VALVES ÉLECTRO-DISTRIBUTEURS À TIROIR ELEKTRO - WEGESCHIEBERVENTILE



2 WAYS - 2 POSITIONS SIZES
2 VOIES - 2 POSITIONS
2 WEGE - 2 POSITIONEN



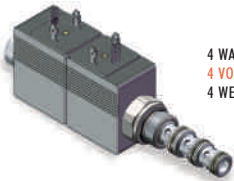
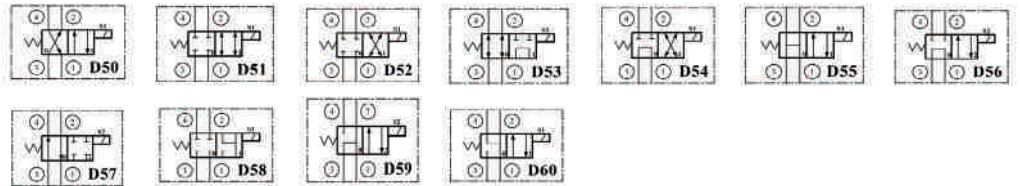
3 WAYS - 2 POSITIONS SIZES
3 VOIES - 2 POSITIONS
3 WEGE - 2 POSITIONEN



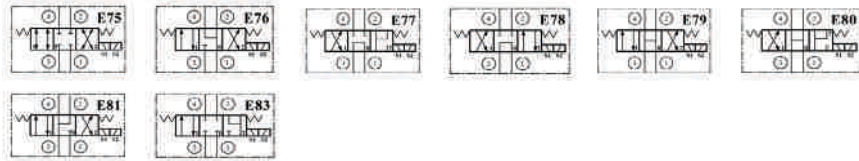
3 WAYS - 3 POSITIONS SIZES
3 VOIES - 3 POSITIONS
3 WEGE - 3 POSITIONEN



4 WAYS - 2 POSITIONS SIZES
4 VOIES - 2 POSITIONS
4 WEGE - 2 POSITIONEN



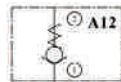
4 WAYS - 3 POSITIONS SIZES
4 VOIES - 3 POSITIONS
4 WEGE - 3 POSITIONEN



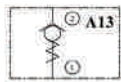
DIRECTIONAL VALVES VALVES DIRECTIONNELLES RICHTUNGSVENTILE



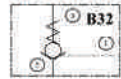
NON - RETURN VALVES
CLAPET ANTI-RETOUR
RÜCKSCHLAGVENTILE



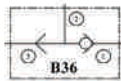
INVERTED NON - RETURN VALVES
CLAPET ANTI-RETOUR DIFFÉRENTIEL
UMGEKEHRTES RÜCKSCHLAGVENTILE



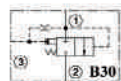
PILLOT NON - RETURN VALVES
CLAPET ANTI-RETOUR PILOTE
GESTEUERTES RÜCKSCHLAGVENTILE



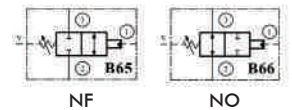
SHUTTLE VALVES
VALVE DE SÉLECTION DE CIRCUIT
KREISWAHLVENTILE
UND ORDER VENTILE



LOGIC ELEMENT
ÉLÉMENTS LOGIQUES
LOGISCHE ELEMENTE



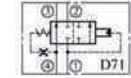
PILOT 3 WAYS VALVES NF / NO
VALVES 3 VOIES PILOTÉES NF / NO
GESTEUERTE 3 WEGVENTILE NF / NO



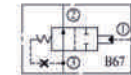
PILOT 3 WAYS VALVES
VALVES 3 VOIES PILOTÉES
GESTEUERTE 3 WEGVENTILE



PILOT 3 WAYS VALVES
VALVES 3 VOIES PILOTÉES
GESTEUERTE 3 WEGVENTILE



PILOT 2 WAYS VALVES
VALVE 2 VOIES PILOTÉES
GESTEUERTE 2 WEGVENTILE



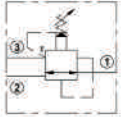
PRESSURE CONTROL CONTRÔLE DE PRESSION DRUCKVENTIL



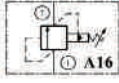
DIRECT ACTING RELIEF VALVE
**LIMITEUR DE PRESSION
 À ACTION DIRECTE**
 DRUCKBEGRENZER MIT DIREKT
 HANDLUNG



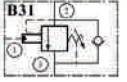
PILOT PRESSURE REDUCING VALVE
 WITH INVERSE SAFETY FUNCTION
**VALVE DE RÉDUCTION DE PRESSION PILOTÉE
 AVEC FONCTION DE SÉCURITÉ INVERSE**
 GESTEUERTE VENTILE VON
 DRUCKVERMINDERUNG MIT FUNKTION
 UMGEKEHRTSICHERHEIT GESTEUER SIND



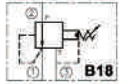
PILOT RELIEF VALVES
LIMITEUR DE PRESSION PILOTÉ
 GESTEUERTE DRUCKBEGRENZER



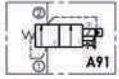
OVERCENTER VALVE
VALVE D'ÉQUILIBRAGE PILOTÉE (OVER CENTER)
 VORGESTEUERTES DRUCKVENTIL MIT UMGEHUNG
 RÜCKSCHLAGVENTIL



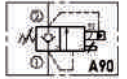
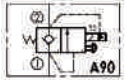
PILOT PRESSURE REDUCING VALVE
**VALVE DE RÉDUCTION
 DE PRESSION PILOTÉE**
 GESTEUERTE VENTILE VON
 DRUCKVERMINDERUNG



PRESSURE RELIEF VALVE WITH BY-PASS
 VALVE AND INTEGRATED ELECTRIC DRIVE
**LIMITEUR DE PRESSION AVEC
 VALVE DE BY-PASS À COMMANDE
 ÉLECTRIQUE INTÉGRÉE**
 DRUCKBEGRENZER MIT INTEGRIERTEM
 ELEKTRISCHGESTEUERTEN BY-PASS
 VENTIL GESTEUERT (OVERCENTER)



PRESSURE RELIEF VALVE WITH BY-PASS
 VALVE AND INTEGRATED ELECTRIC DRIVE
**LIMITEUR DE PRESSION AVEC VALVE DE BY-PASS
 À COMMANDE ÉLECTRIQUE INTÉGRÉE**
 DRUCKBEGRENZER MIT INTEGRIERTEM
 ELEKTRISCHGESTEUERTEN BY-PASS VENTIL
 GESTEUERT (OVERCENTER)



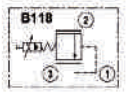
CARTRIDGES WITH PROPORTIONAL CONTROL CARTOUCHE A COMMANDE PROPORTIONNELLE PROPORTIONAL GESTEUERTE VENTIL PATRONE



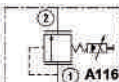
POPPET SOLENOID VALVE TIGHT
 WITH ORDER PROPORTIONAL 2 WAYS
**ÉLECTRO-VALVE À CLAPET ÉTANCHE
 À COMMANDE PROPORTIONNELLE 2 VOIES**
 GESTEUERTEN DRUCKBEGRENZER MIT
 PROPORTIONALSTEUERUNGS 2WEGE



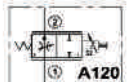
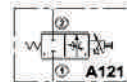
PRESSURE REDUCING VALVE
 WITH PROPORTIONAL CONTROL 3 WAYS
**RÉDUCTEUR DE PRESSION PILOTÉ
 À COMMANDE PROPORTIONNELLE 3 VOIES**
 3 WEGE PROPORTIONALSTEUERUNG



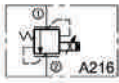
PILOT RELIEF VALVE WITH
 PROPORTIONAL CONTROL 2 WAYS
**LIMITEUR DE PRESSION PILOTÉ
 À COMMANDE PROPORTIONNELLE 2 VOIES**
 GESTEUERTEN DRUCKBEGRENZER MIT
 PROPORTIONALSTEUERUNGS-PATRON



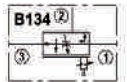
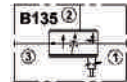
PROPORTIONAL COMPENSATED FLOW
 CONTROL VALVE 2 WAYS
**LIMITEUR DE DÉBIT COMPENSÉ
 PROPORTIONNEL 2 VOIES**
 2 WEGE PROPORTIONALSTEUERUNG



RELIEF VALVE WITH
 PROPORTIONAL CONTROL 2 WAYS
**LIMITEUR DE PRESSION À COMMANDE
 PROPORTIONNELLE 2 VOIES**
 GESTEUERTEN DRUCKBEGRENZER MIT
 PROPORTIONALSTEUERUNGS 2WEGE



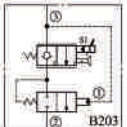
PROPORTIONAL COMPENSATED FLOW
 DIVIDER WITH PRIORITY FLOW 3 WAYS
**DIVISEUR DE DÉBIT PROPORTIONNEL
 COMPENSÉ AVEC DÉBIT
 PRIORITAIRE 3 VOIES**
 MENGENTEILER
 PROPORTIONALSTEUERUNGS
 KOMPENSIERTE MIT
 VORZUGSMENGE 3 WEGE



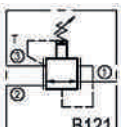
POPPET SOLENOID VALVE TIGHT WITH
 ELECTRIC ORDER AND ADJUSTABLE OPENING
**ÉLECTRO-VALVE À CLAPET ÉTANCHE
 À COMMANDE ÉLECTRIQUE
 À OUVERTURE RÉGLABLE**
 DICHT ELEKTRO-SITZVENTIL MIT
 ELEKTRISCHER STEUERUNG UND
 EINSTELLBARER ERÖFFNUNG



POPPET SOLENOID VALVE TIGHT WITH COMPOUND
 FLOW CONTROL PROPORTIONAL ORDER
**ÉLECTRO-VALVE À CLAPET ÉTANCHE RÉGULATEUR
 DE DÉBIT COMPENSÉ COMMANDE PROPORTIONNELLE**
 DICHT ELEKTRO-SITZVENTIL KOMPENSIERTER
 MENGENREGLER PROPORTIONALSTEUERUNG



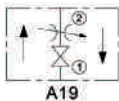
DOUBLES POPPET SOLENOID VALVE
 WITH PROPORTIONAL CONTROL VALVE
**ÉLECTRO VALVE DOUBLE FONCTION
 À COMMANDE PROPORTIONNELLE**
 ELEKTROVENTIL DOPPELT FUNKTION
 AN PROPORTIONALEM AUFTRAG



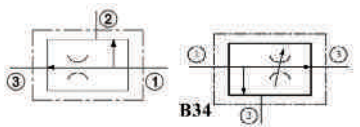
FLOW CONTROL CONTROL DE DÉBIT MENGENSTEUERUNG



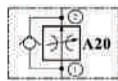
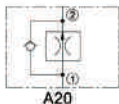
NEEDLE VALVE
**LIMITEUR DE DÉBIT RÉGLABLE
 NON COMPENSÉ**
 GESTEUERTE, NICHT KOMPENSIERTE
 MENGENBEGRENZER



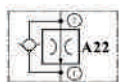
FIXED OR ADJUSTABLE,
 FLOW DIVIDER WITH
 PRIORITY FLOW
**DIVISEUR DE DÉBIT
 FIXE OU RÉGLABLE
 AVEC DÉBIT PRIORITAIRE**
 FEST ODER EINSTELLBAR
 MENGENTEILER MIT
 VORZUGSMENGE



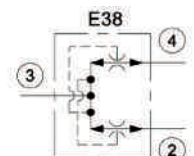
COMPENSATED FLOW CONTROL
 VALVES FIXED OR ADJUSTABLE
**LIMITEUR DE DÉBIT COMPENSÉ
 FIXE OU RÉGLABLE**
 FEST ODER EINSTELLBAR,
 KOMPENSIERTE MENGENBEGRENZER



INVERTED FIXED COMPENSATED
 FLOW CONTROL VALVES
**LIMITEUR DE DÉBIT COMPENSÉ
 INVERSÉ FIXE**
 FEST, UMGEKHERTE,
 KOMPENSIERTE MENGENBEGRENZER



FLOW DIVIDER 50 / 50
DIVISEUR DE DÉBIT 50 / 50
 MENGENTEILER 50 / 50



OUR NETWORK

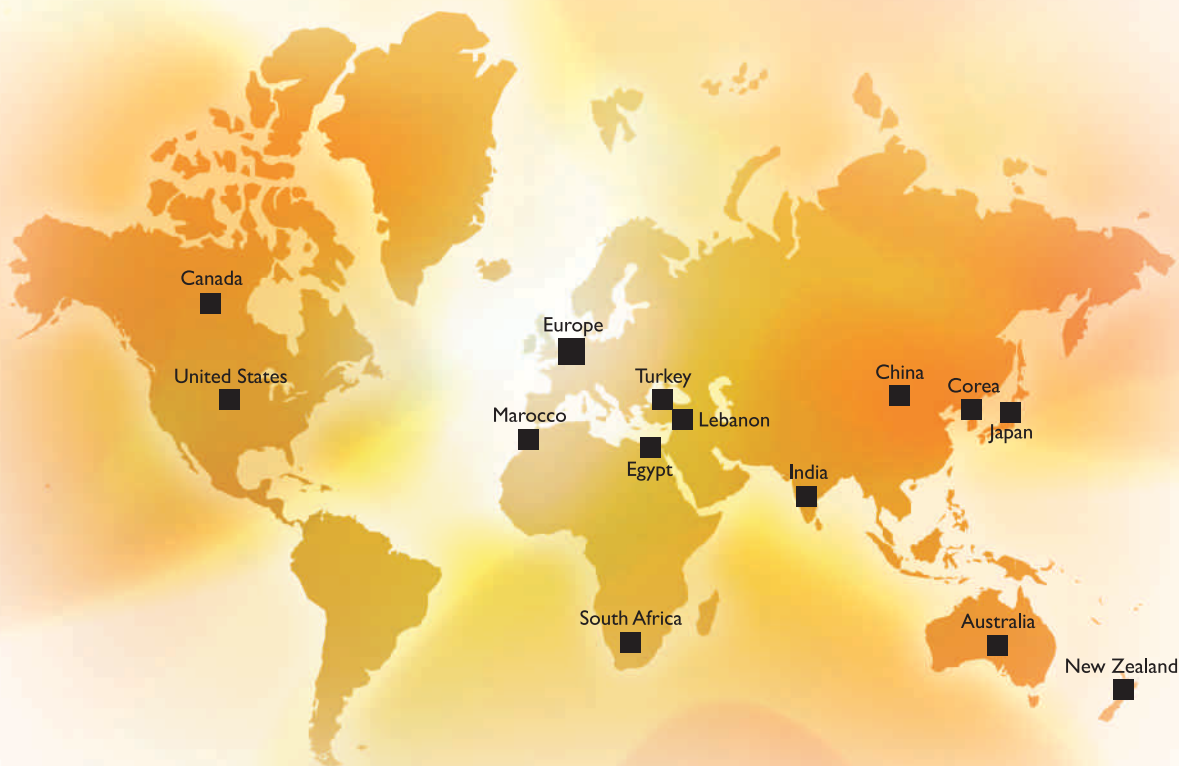
NOTRE RÉSEAU

UNSERE ORGANISATION

→ JTEKT HPI can rely on a subsidiary in North America and a network of 50 distributors in France and throughout the world. This network offers our customers a daily local service, thus ensuring maximum reactivity. Whenever needed, each member of our network can rely on the competences and structures of JTEKT HPI in order to meet its customers' requirements.

→ JTEKT HPI s'appuie sur une filiale en Amérique du Nord et un réseau de 50 distributeurs en France et dans le Monde. Ce réseau permet à nos clients de bénéficier d'un service de proximité quotidien pour une réactivité maximum. Chaque membre de notre réseau peut s'appuyer à tout instant sur les compétences et les structures JTEKT HPI afin de faire face aux exigences de ses clients.

→ JTEKT HPI stützt sich auf seine Filiale in Nordamerika und ein Netz von 50 Händlern in Frankreich und weltweit. Dieses Netz erlaubt unseren Kunden, sich einen naheliegenden täglichen Kundenservice zunutze zu machen, um eine maximale Flexibilität zu garantieren. Jeder Händler unseres Netzes kann sich jederzeit auf die Kompetenzen und Strukturen von JTEKT HPI stützen, um den Ansprüchen unserer Kunden gerecht zu werden.



SITE DE CHENNEVIERES

ZI - 26 rue Condorcet - BP 87
94432 CHENNEVIERES-SUR-MARNE
CEDEX France
Tel: +33(0)1 49 62 28 00
Fax: +33(0)1 45 76 68 40
info@jtekt-hpi.com

SITE DE BLOIS

ZA des Onze Arpents
28 à 34, rue Robert Nau - CS 2916
41029 BLOIS CEDEX France
Tel: +33(0)2 54 52 42 00
Fax: +33(0)2 54 42 20 90
info@jtekt-hpi.com

WWW.JTEKT-HPI.COM